

AMC

UNE ANNÉE
D'ARCHITECTURE
EN FRANCE

39 €

DOM : 22 € - CANADA : 31 \$ CAN - NLE CALÉDONIE : 2350 CFP

MAROC : 172 DH - POLYNÉSIE : 2800 CFP

M 02754 - 229S - F: 39,00 € - RD

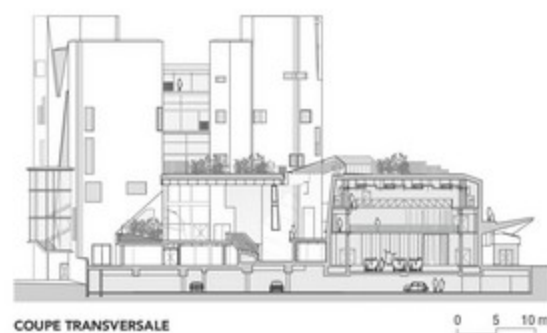
LES 100 BÂTIMENTS DE L'ANNÉE 2013
30 ANS D'ÉQUERRE D'ARGENT



CONSERVATOIRE RÉGIONAL FRANÇOIS CHOCHON ET LAURENT PIERRE



Ensemble monumental implanté au cœur de la ville, ce nouvel équipement accueille le conservatoire à rayonnement régional d'Aubervilliers-La Courneuve (CRR 93) et l'espace culturel transdisciplinaire (ECT). Le bâtiment comprend un socle en béton et verre avec toiture végétalisée et deux tours asymétriques de 18 m de haut reliées par des passerelles vitrées. Les studios de danse, de chant ainsi que le théâtre sont distribués dans les hauteurs, tandis que les locaux à haut niveau d'exigence acoustique sont intégrés dans le bâtiment bas. Ce dernier abrite notamment le hall foyer de l'ECT et «l'Embarcadère», une grande salle de spectacle pluridisciplinaire d'une capacité de 500 à 1000 personnes selon les configurations, et une galerie d'exposition. Les contraintes de sonorisation limitant le nombre de fenêtres, les architectes ont prévu des circulations en lumière naturelle et des terrasses accessibles pour conserver la relation avec l'environnement extérieur.



LIEU : Aubervilliers, Seine-Saint-Denis

MAITRISE D'OUVRAGE : Ville d'Aubervilliers

MAITRISE D'ŒUVRE : François Chochon et Laurent Pierre architectes, avec P. Martel, D. Joulin, G. Appriou, M. Planchot, J. De Sousa Queiros, L. Treille de Grandsaigne, P. Mvémanani, M. Gervaise, G. Button, D. Alber

PROGRAMME : salles de pratiques, studios de danse, salle d'art dramatique, plateaux d'orchestre, salle de chœur, hall d'exposition, auditorium, salle de spectacle

SURFACE : 8 200 m² Shab

COÛT : 22 M€ HT

