



2021 ARCHITECTURE EN FRANCE

L'ÉQUERRE D'ARGENT
LES 100 BÂTIMENTS
LES GRANDS ÉVÉNEMENTS

49 €

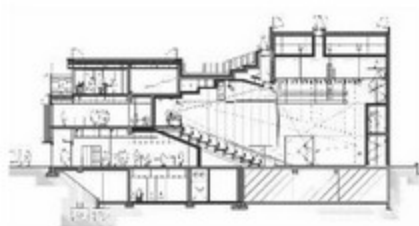
MARQUE DÉPOSÉE



9 782281 196788

MÉDIATHÈQUE CHOCHON & PIERRE + JOULIN

Fondée en 1959 sur des terres agricoles surplombant Lyon, la ZUP de Rillieux-Crépieux rassemble 20 000 habitants et de nombreux équipements; rebaptisée «ville nouvelle», elle constitue une centralité. La médiathèque l'Echappée s'inscrit dans une vaste campagne de rénovation (grand projet de ville). Elle s'installe dans les murs d'un espace culturel construit dans les années 1980, dans une écriture réglée par une trame triangulaire générant des biais à 60° en plan comme en coupe. Une nouvelle façade vitrée gomme ces aspérités et réaligne l'édifice sur l'avenue de l'Europe. L'escalier qui instaurait un signal vertical fort a été démolé, pour laisser la place à une ligne horizontale indiquant la terrasse panoramique en balcon sur le nord de Lyon. Agrémentée d'un jardin, d'une cafétéria et de gradins pour des spectacles en plein air, la toiture marque l'aboutissement d'une promenade architecturale à travers les structures existantes du bâtiment, des piliers en béton précontraint implantés suivant une trame de 10 x 10 m. De grands vitrages et une verrière ouverte en toiture redonnent de la lumière naturelle à cette grotte brutaliste. **O.N.**



COUPE TRANSVERSALE

0 5 10 m



Photo: Benjamin Grassein / Agilis

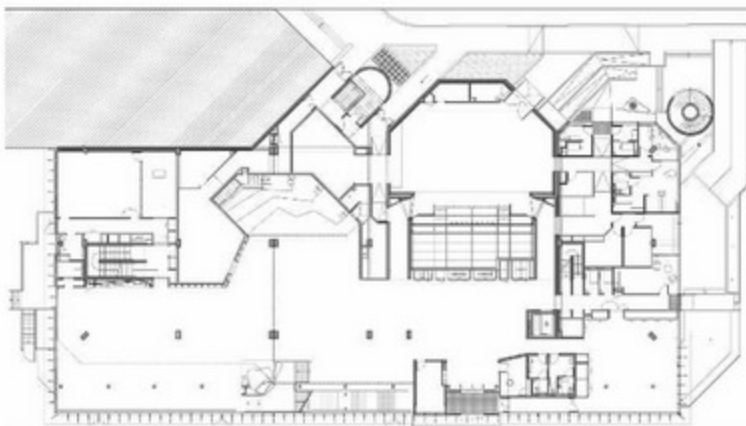
LIEU: Rillieux-la-Pape (Rhône)

MAÎTRISE D'OUVRAGE: ville de Rillieux-la-Pape

MAÎTRISE D'ŒUVRE: Chochon & Pierre + Joulin, architecte

PROGRAMME: rénovation d'une médiathèque avec salle de spectacles de 200 places, cafétéria

SURFACE: 4 350 m² (1 761 m² de surface créée et 1 300 m² de surface démolie)

COÛT: 13 M€ HT


PLAN DU REZ-DE-CHAUSSEE

0 10 30 m